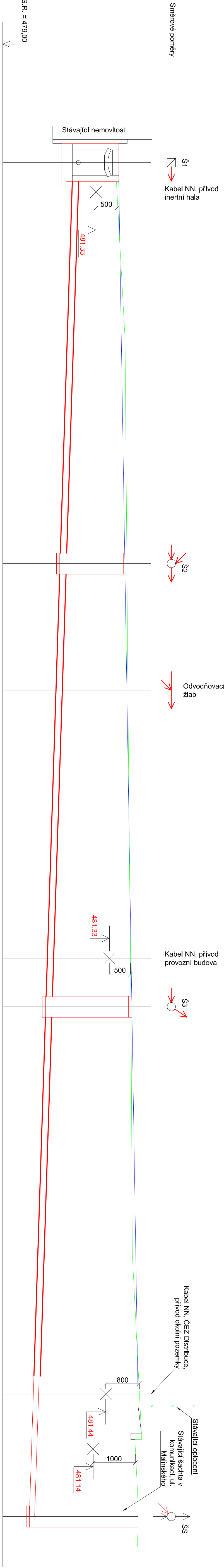


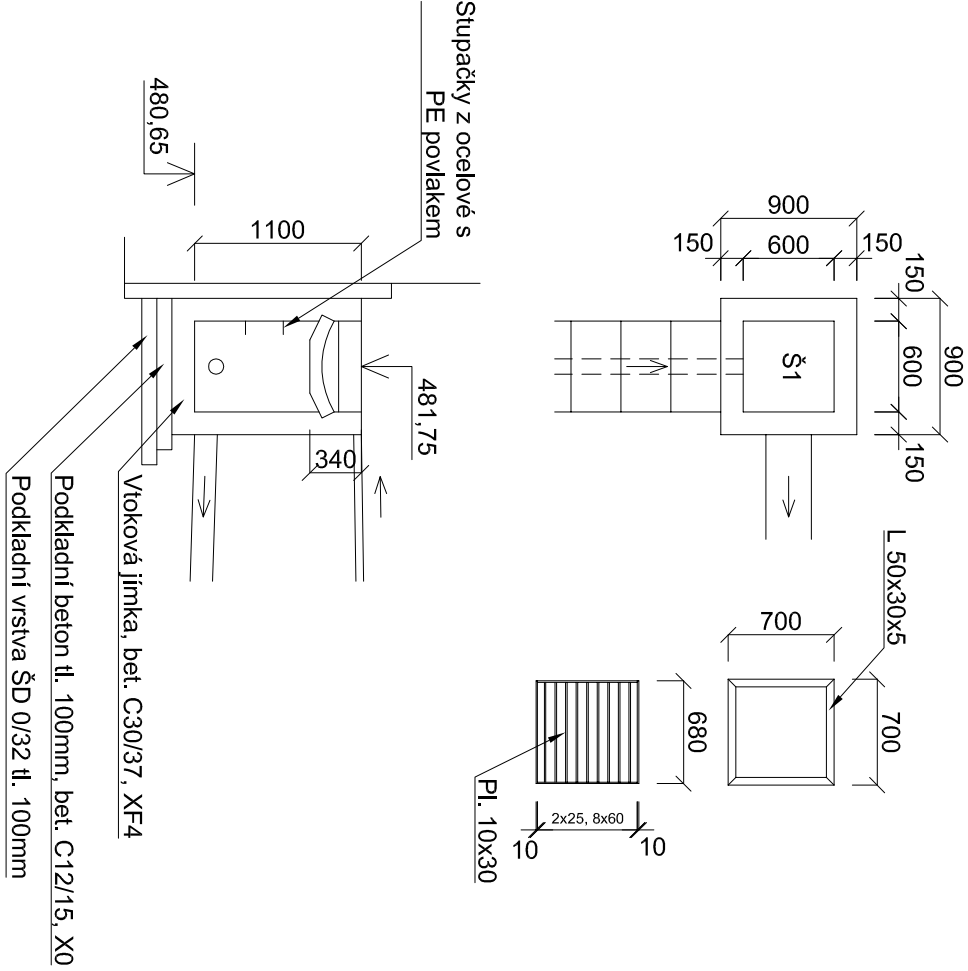
Podélný profil kanalizace

Katastr	k.ú. Příbyslav		
Parcelní číslo	2072		
Druh povrchu	Komunikace - asfaltový beton		
		951/4	951/25



Kóta upraveného terénu	481,75	481,75	481,89	481,94	482,04	482,06	482,20	482,21	482,14	482,21
Hlubka výkopu (m)	1,20	0,60	1,68	1,80	2,07	2,12	2,58	2,62	2,56	2,68
Kóta dna výkopu	480,55	481,11	480,26	480,16	479,96	479,92	479,64	479,62	479,58	479,53
Hlubka dna potrubí (m)	1,10	0,50	1,58	1,71	1,97	2,02	2,48	2,52	2,46	2,58
Kóta dna potrubí	480,65	481,21	480,36	480,26	480,06	480,02	479,74	479,72	479,68	479,63
Kóta původního terénu	481,69	481,71	481,94	481,97	482,03	482,04	482,22	482,24	482,14	482,21
Stánčení (m)	0,00	0,35	19,00	25,00	37,70	40,00	57,50	58,36	60,93	64,13
Sklon (%) - Délka (m)	1,6% - 19,00m		1,6% - 6,00m		1,6% - 15,00m		1,6% - 17,50m		1,6% - 6,63m	
DN (mm) - Materiál - Délka (m)			300 - PVC KG SN8 - 1,6%		300 - PVC KG SN8 - 1,6%		250 - PVC KG SN8 - 1,6%		Stávající stav	
Uložení	Pískové lože a pískový obšyp									

Vtaková jámka + ocelová mříž:

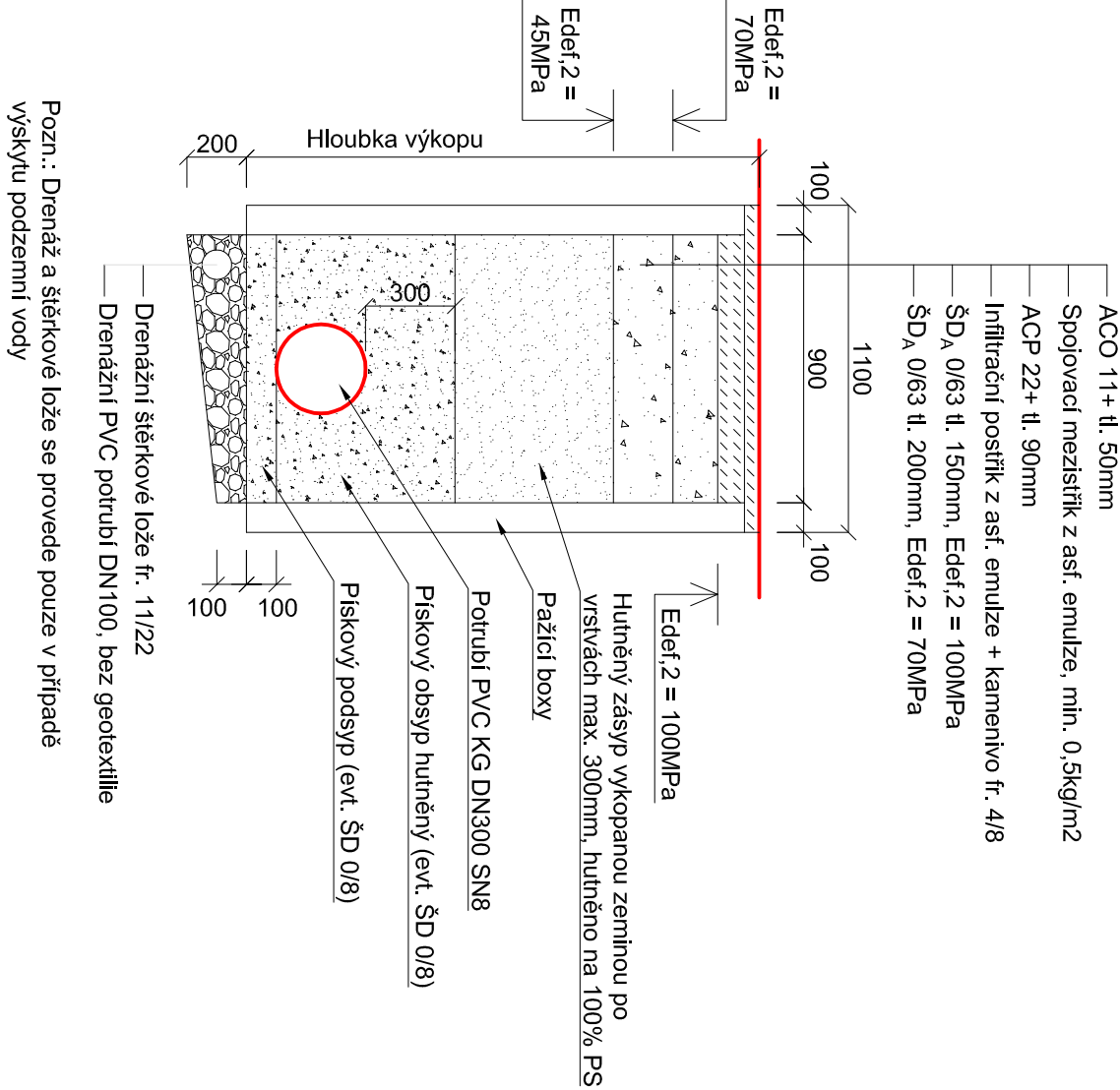


Šachty:

Š2	1
Litínový poklop s odvětráním, D400 Vlatop BG	1
Vyrovnávací prstenec, TBW-Q, 1.63/10	2
Šachtový konus, TBR-Q, 1 100-63/68/12, PS	1
Šachtová skruž, TBS-Q, 1 100/25/12, PS	1
Šachtové dno, TBZ-Q, 1 100/60 V, PS	1
Podkladní beton C12/15 tl. 150mm	
ŠD 0/32 tl. 100mm	
Původní zemina	

Š3	1
Litínový poklop s odvětráním, D400 Vlatop BG	1
Vyrovnávací prstenec, TBW-Q, 1.63/4	1
Vyrovnávací prstenec, TBW-Q, 1.63/6	1
Vyrovnávací prstenec, TBW-Q, 1.63/10	1
Šachtový konus, TBR-Q, 1 100-63/68/12, PS	1
Šachtová skruž, TBS-Q, 1 100/25/12, PS	1
Šachtové dno, TBZ-Q, 1 100/60 V, PS	1
Podkladní beton C12/15 tl. 150mm	
ŠD 0/32 tl. 100mm	
Původní zemina	

Vzorový příčný řez
M 1:25



ZODPOVĚDNÝ PROJEKTANT:		Ing. Jaroslav Bělohradský - ATING Husovo náměstí 63 584 01 Ledec nad Sázavou ČKAIT: 0700018		PROJEKTANT ČÁSTI: Ing. Jaroslav Bělohradský ATING Husovo náměstí 63 584 01 Ledec nad Sázavou	
ZODP. PROJEKTANT	Ing. Jaroslav Bělohradský	razítko	razítko		
VYPRACOVAL	Ing. Jaroslav Bělohradský				
KONTROLOVAL	Ing. Jaroslav Bělohradský				
STAVEBNÍ ÚŘAD	MěÚ Příbyslav				
KATASTRÁLNÍ ÚZEMÍ	Příbyslav (735698)				
PARCELA	Parcelní číslo: 2072				
INVESTOR	Kraj Vysočina v zastoupení Krajská správa a údržba silnic Vysočina				
AKCE	REKONSTRUKCE A NOVOSTAVBA KANALIZACE STŘEDISKA PŘIBYSLAV				
VÝKRES	Formát		A4 x 8		
	Datum		3/2021		
	Stupeň dok.		DpVZ		
	Kótováno		mm		
	Č. VÝKRESU		A03	MĚŘÍTKO	
			1:50		

Pozn.: Drenáž a štetkové lože se provede pouze v případě
výskytu podzemní vody